

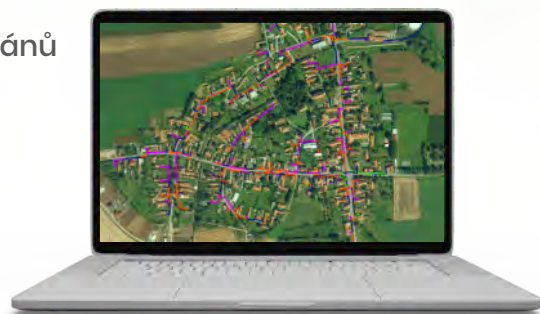
AGIS ^{SMŠČR}

Vše o Vaší obci na jednom místě

AGIS poskytuje důležité a ucelené informace i unikátní data pro všechny obce, kraje a státní správu

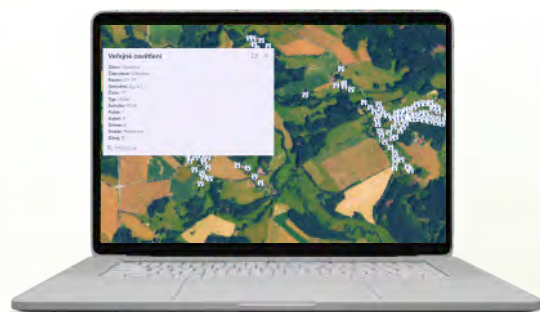
✓ Co AGIS nabízí:

- ✓ nástroj pro publikaci pasportů, inženýrských sítí, územních plánů
- ✓ rozsáhlá data o občanské vybavenosti
- ✓ informace o zemědělské a lesní půdě
- ✓ informace o kulturních památkách a ochraně přírody
- ✓ informace o dotačních titulech vhodných pro Vaši obec
- ✓ porovnání s jinými obcemi
- ✓ snadno splníte povinnost registrace hudebních akcí ve Vaší obci
- ✓ zdravotní modul se statistikami zdraví obyvatelstva, včetně pandemie covid-19



+ Výhody AGIS:

- + nejkompexnější a zároveň snadno ovladatelný informační nástroj pro obce
- + technologicky vyspělý a spolehlivý systém
- + **ZDARMA pro všechny obce**
- + systém má podporu Ministerstva pro místní rozvoj ČR



AGIS je moderní geoinformační systém sloužící jako prostředek odborné pomoci všem obcím v ČR. Na jednom místě sdružuje informace o obcích, vedené v různých registrech a databázích i získané vlastním terénním šetřením SMS ČR. Systém také poskytuje SMS ČR důležité podklady k hájení společných zájmů a práv obcí při řešení problémů týkajících se obecních samospráv.



MINISTERSTVO
PRO MÍSTNÍ
ROZVOJ ČR



SKUPINA ČEZ

S AGIS zvládnete...

... publikovat územní plány, pasporty či průběhy inženýrských sítí.

AGIS publikuje výkresy ve všech standardních GIS a CAD formátech (.shp, .dwg, .dgn). Navíc si zkontrolujete využitelnost vašich digitálních informací pro projekt Digitální technické mapy ČR.

... jednoduše získat informace z katastru.

AGIS vám tyto informace zpřístupní ve volně dostupné online verzi nebo formou dálkového přístupu. SMS ČR přebírá od ČÚZK data katastru nemovitostí pro všechny členské obce.

... splnit zákonnou povinnost registrovat hudební produkci na obecních akcích.

AGIS Vám registraci usnadní a pomůže s vypořádáním autorských práv s kolektivními správci (OSA, Intergram a další). Využijte výhodných podmínek dojednaných SMS ČR.

... získat informace o zemědělské a lesní půdě či o honitbách.

AGIS pro Vás přebírá potřebné informace od Ministerstva zemědělství a Ústavu pro hospodářsko-technickou úpravu lesů.

... zjistit, kde přesně se u vás nachází chráněná území, kulturní památky, vojenské pomníky.

AGIS publikuje aktuální informace od Agentury ochrany přírody a krajiny, Národního památkového ústavu a Ministerstva obrany.

... v obci budovat, rekonstruovat, opravovat.

AGIS Vám poskytne aktuální sestavu dotací, cílenou přímo na vaši obec. S případnou pomocí při přípravě žádosti se můžete obrátit na SMS-slужby.

... získat srovnání vaší obecní infrastruktury s jinými obcemi.

AGIS nabízí *Index dostupnosti služeb* pro všechny obce do 10 000 obyvatel určený na základě terénního mapování, realizovaného SMS ČR od roku 2017.

... vědět, jak je na tom obec v sociální oblasti.

AGIS nabízí tzv. *Index sociálního vyloučení* zpracováváný Agenturou pro sociální začleňování. Index vychází z údajů MPSV, Exekutorské komory a MŠMT.

Potřebujete něco jiného?

Napište nám, systém neustále rozvíjíme a rádi vám pomůžeme.

Jak se s AGIS pracuje? Podívejte se na video.

Všechny obce v České republice mohou systém AGIS využívat zdarma.
Ozvěte se nám a obratem vám zašleme přístupové údaje.

✉ Kontaktujte nás na: podpora@smsdata.cz

