

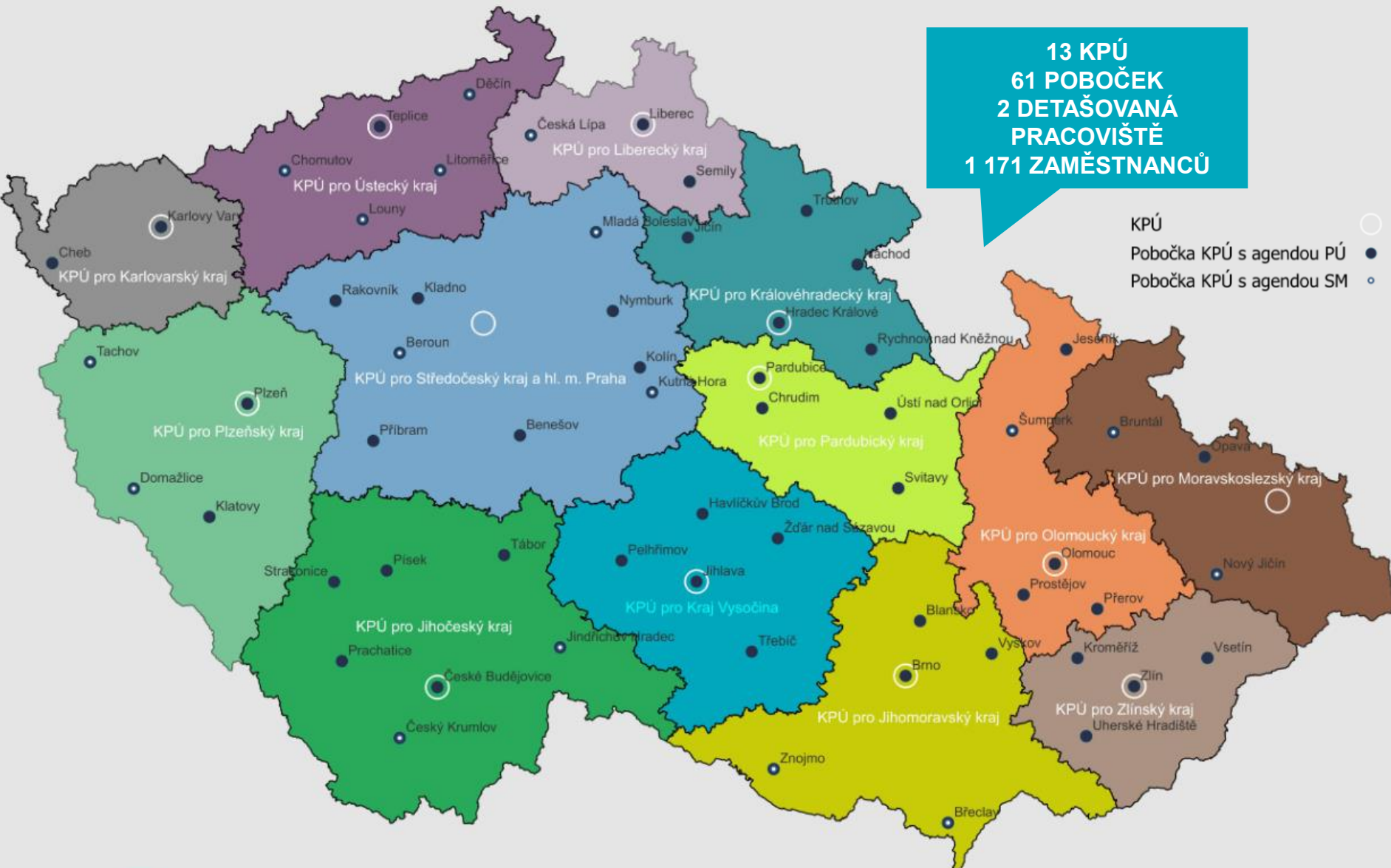
Valtice

10. října 2024

STÁTNÍ POZEMKOVÝ ÚŘAD

Ing. Svatava MARADOVÁ, MBA

**Pozemkové úpravy jako klíčový nástroj
rozvoje venkova**



POZEMKOVÉ ÚPRAVY „jako komplexní nástroj rozvoje venkova“

- zákon č. 139/2002 Sb.
- reagují na společenský a ekonomický vývoj i vývoj klimatu

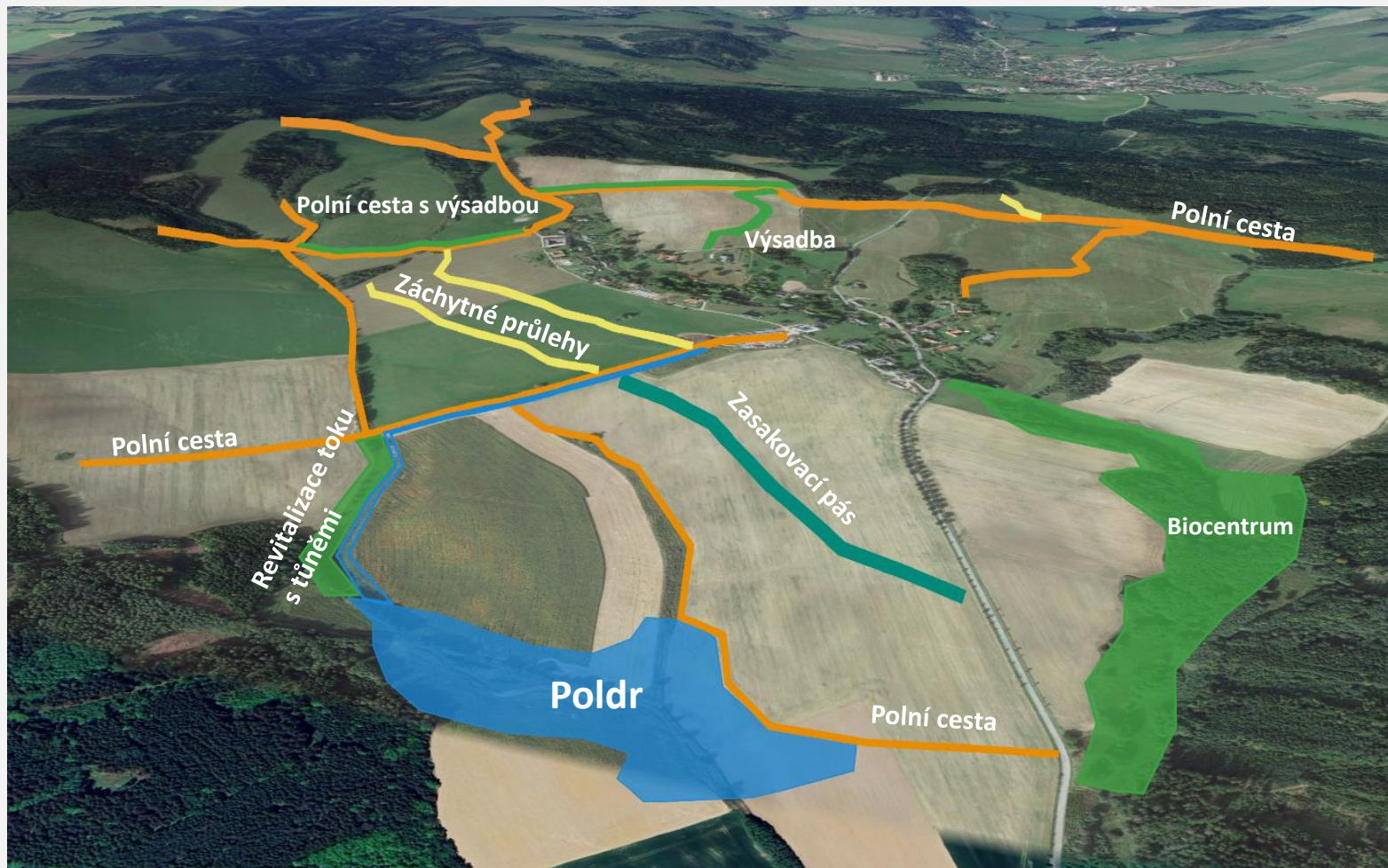
PROSTOROVÉ
USPOŘÁDÁNÍ
POZEMKŮ

NAROVNÁNÍ
VLASTNICKÝCH
PRÁV

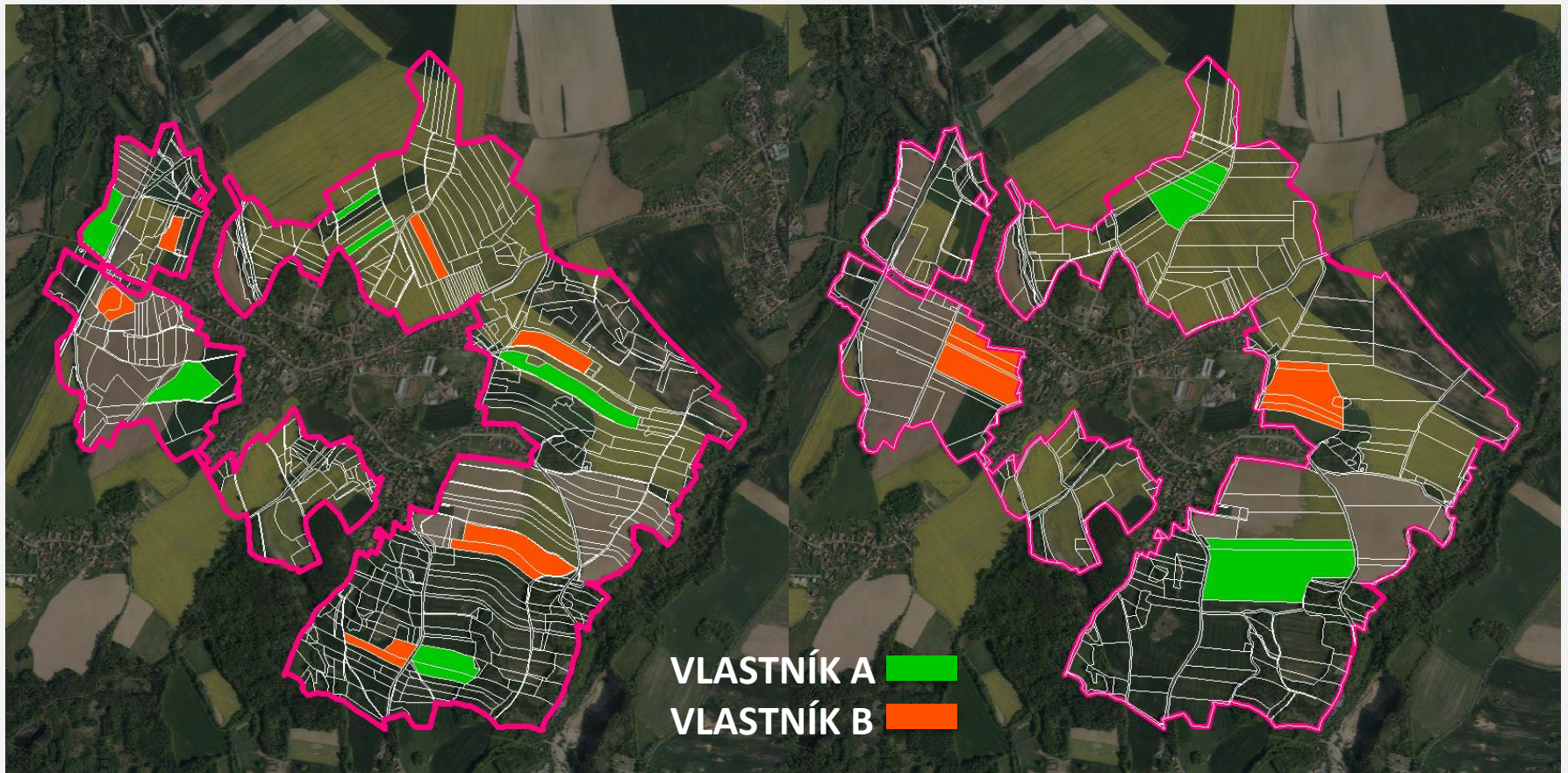
REALIZACE
SPOLEČNÝCH
ZAŘÍZENÍ

PODKLAD
ÚZEMNÍHO
PLÁNOVÁNÍ

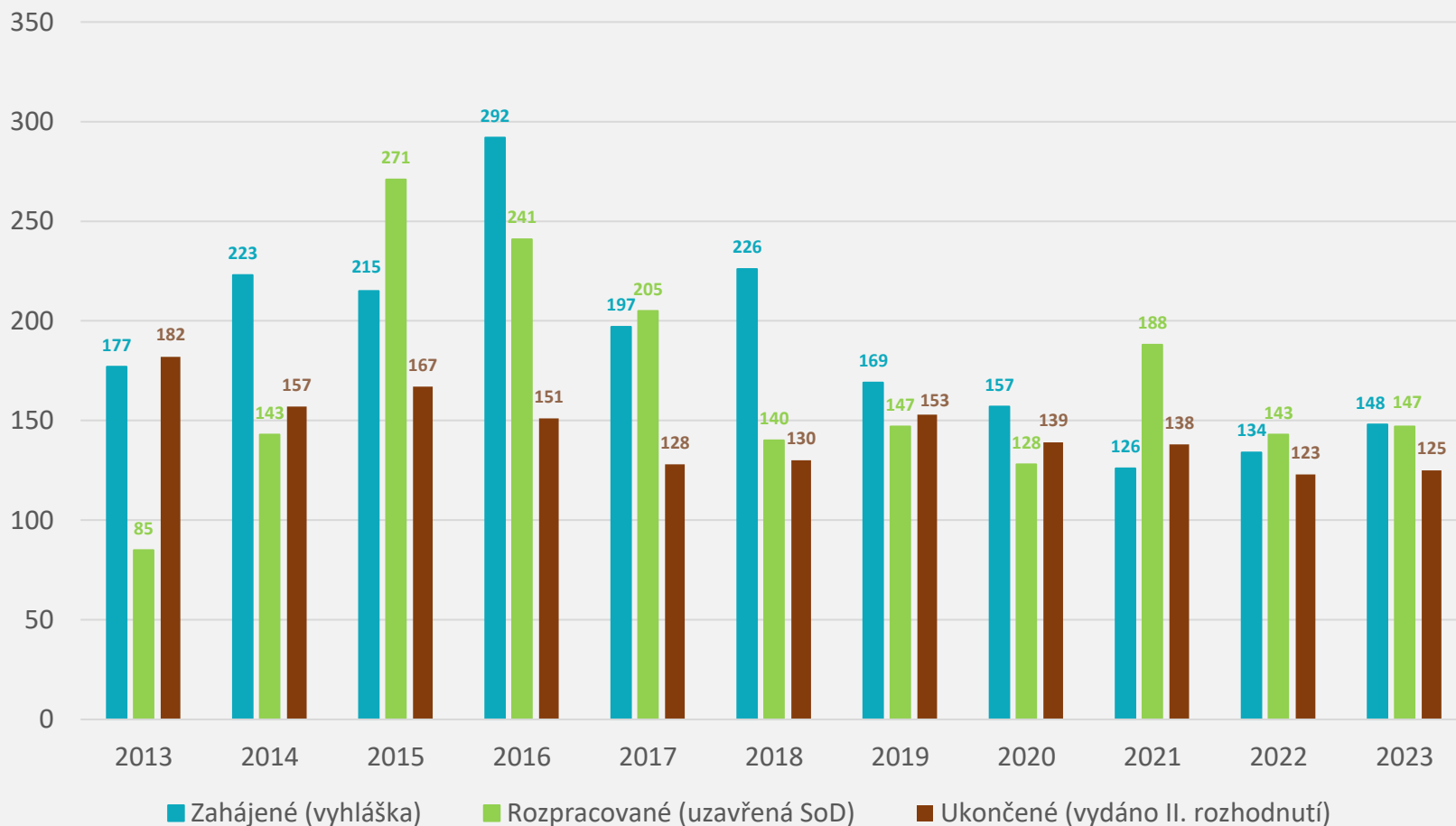
PLÁN SPOLEČNÝCH ZAŘÍZENÍ



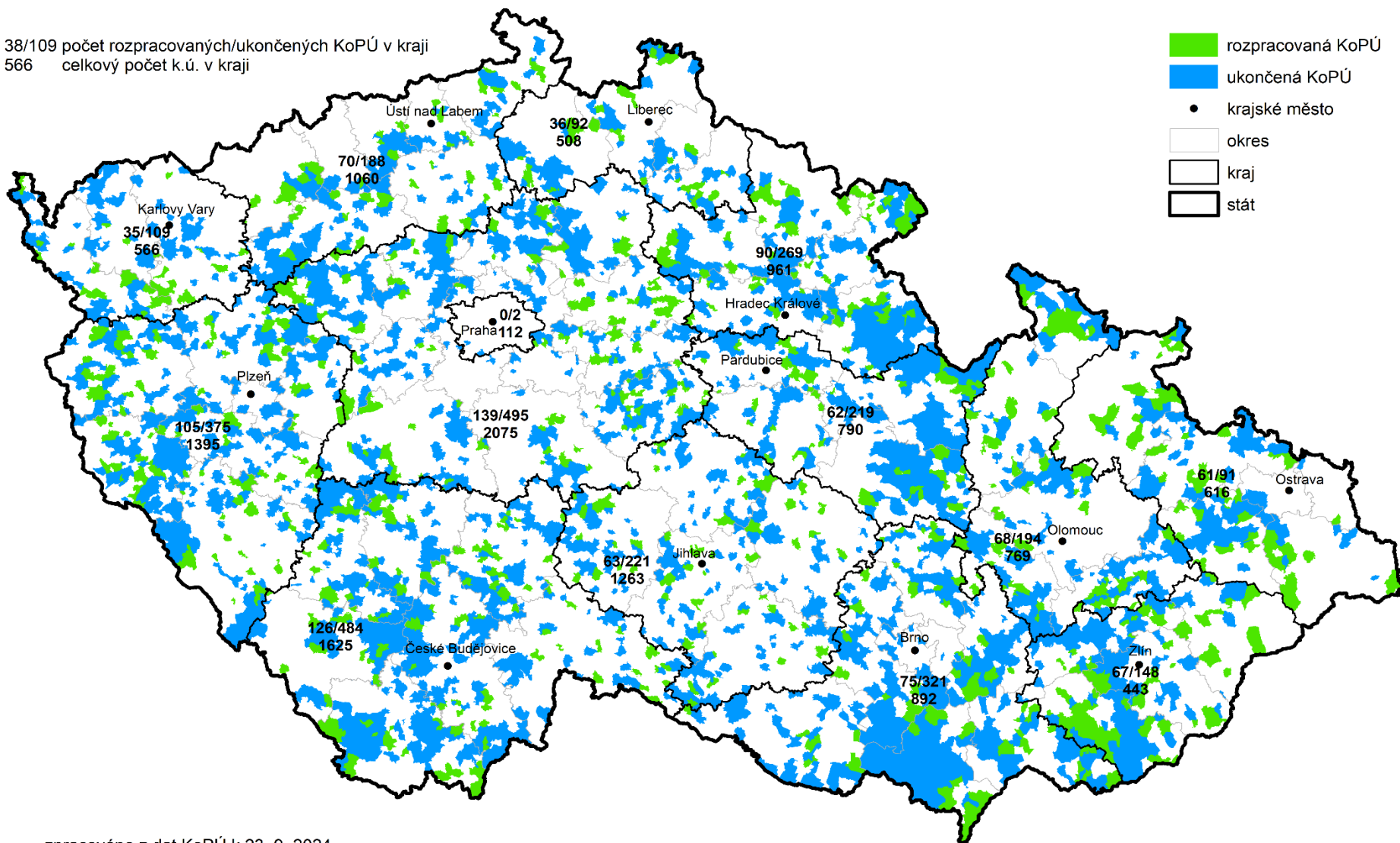
KATASTRÁLNÍ MAPY V PROCESU POZEMKOVÝCH ÚPRAV „PŘED“ a „PO“



ÚHRN POZEMKOVÝCH ÚPRAV V ČR - KOPÚ



38/109 počet rozpracovaných/ukončených KoPÚ v kraji
566 celkový počet k.ú. v kraji



zpracováno z dat KoPÚ k 23. 9. 2024

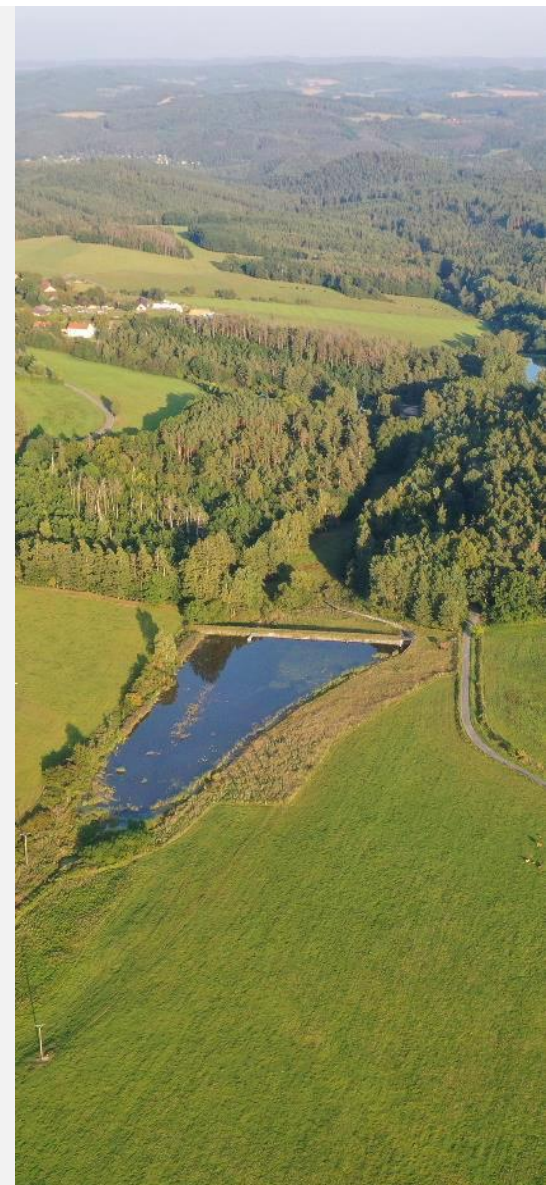
0 25 50 100 km

POZEMKOVÉ ÚPRAVY „v číslech“

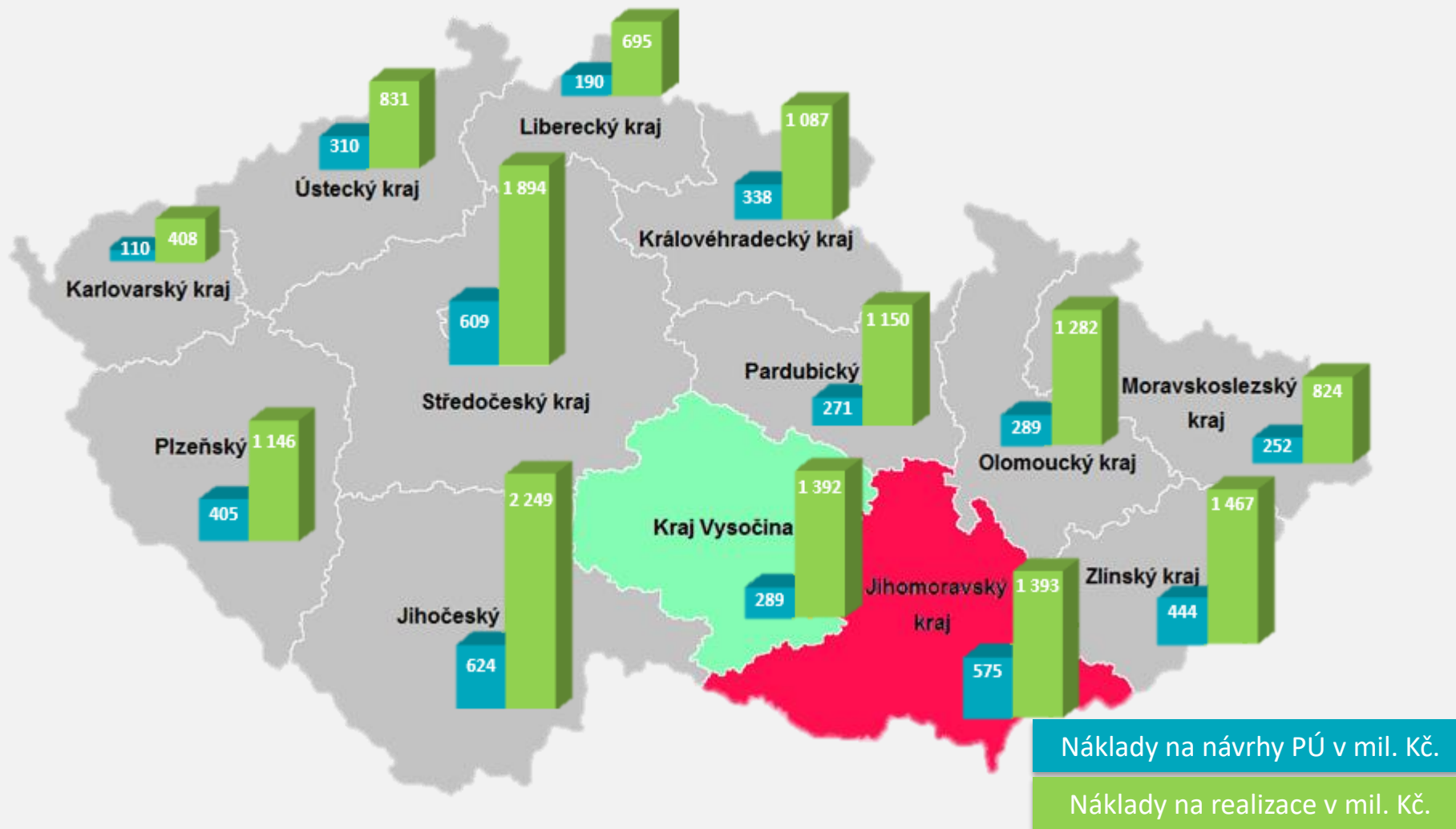
- v ČR 13 076 katastrálních území – PÚ dotčeno celkem 55,4 % k.ú.
- výměra ZPF v ČR – 4 200 tis. ha
 - pozemkové úpravy ukončeny na 40,8 % ZPF
 - na 11,9 % jsou ve stavu rozpracovanosti

FORMA	UKONČENÉ	VÝMĚRY (HA)
Komplexní	3 151	1 442 114,00
Jednoduché	3 026	314 915,20

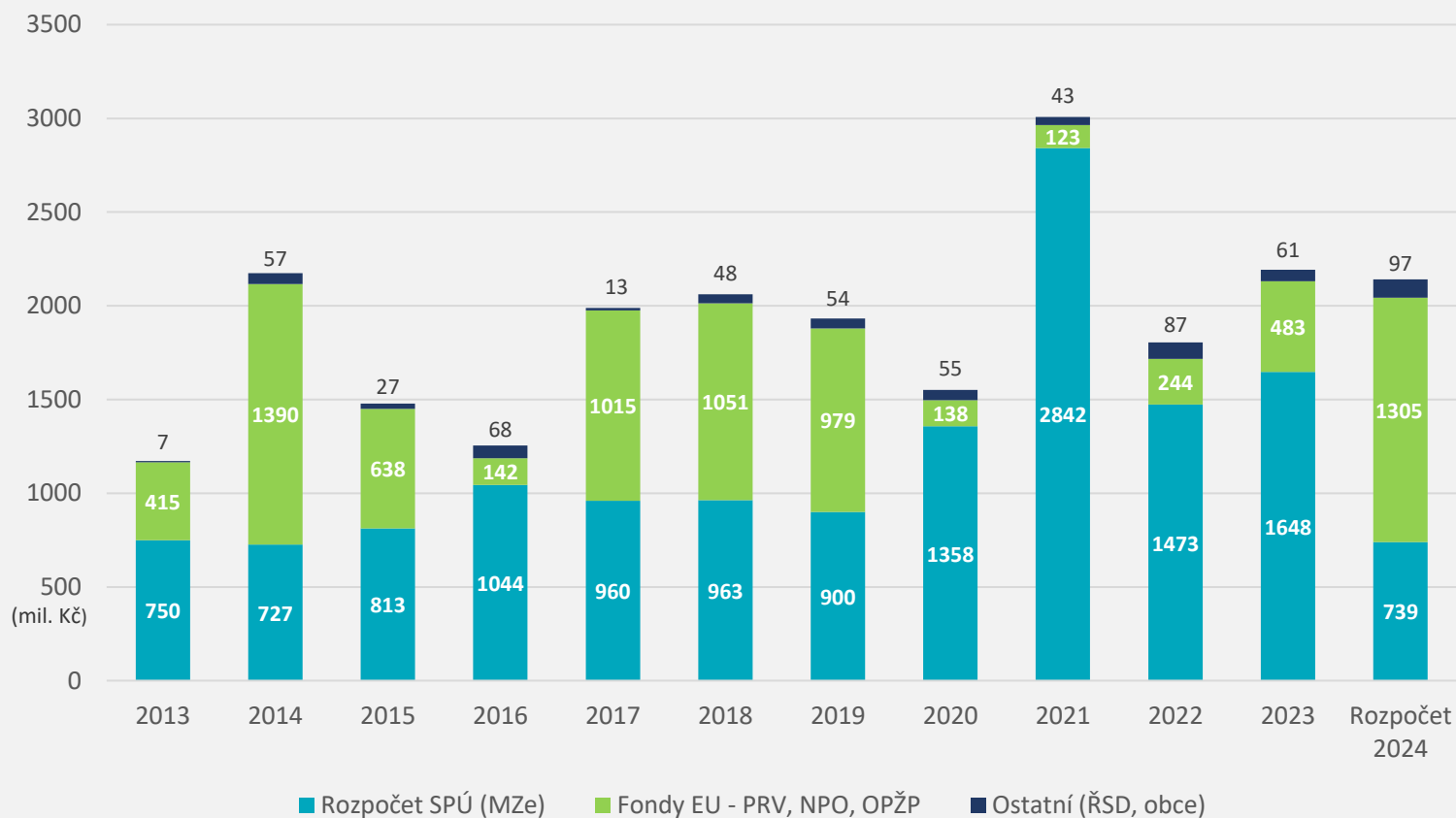
FORMA	AKTUÁLNĚ ROZPRACOVANÉ (UZAVŘENÁ SOD)	VÝMĚRY (HA)
Komplexní	1 000	458 846,34
Jednoduché	66	11 627,85



POZEMKOVÉ ÚPRAVY 2013-2023 „v číslech“



ZDROJE FINANCOVÁNÍ POZEMKOVÝCH ÚPRAV



POZEMKOVÉ ÚPRAVY „v číslech“

REALIZOVANÁ OPATŘENÍ V ROCE 2023

JIHOMORAVSKÝ KRAJ

POBOČKA	ZPŘÍSTUPNĚNÍ P. ks	PROTIEROZNÍ ks	VODOHOSPOD. ks	EKOLOGICKÁ ks	VYSOUTĚŽENÁ CENA v Kč bez DPH
CELKEM	8	7	4	17	137 969 186
Blansko	4	3	3	2	75 298 431
Brno	0	0	0	2	5 139 205
Břeclav a Hodonín	1	0	0	13	20 449 965
Vyškov	1	0	0	0	13 291 345
Znojmo	2	4	1	0	23 790 240

PŘÍKLADY ZREALIZOVANÝCH OPATŘENÍ

MOKŘADY V K.Ú. RAKVICE



KPÚ pro Jihomoravský kraj, pobočka Břeclav
Realizace: 10/2021
Náklady na realizaci: 4 658 813,02 Kč vč. DPH

Retenční schopnost mokřadu v době přívalových srážek mírní přímý odtok a zabraňuje vodní erozi, v období sucha naopak dotuje okolní půdu vodou.



mokřad
tři tůně
komplex dvou
mikrotůní
290 ks keřů a 17
dubů

SPOLEČNÁ ZAŘÍZENÍ V K.Ú. BOROTÍN U BOSKOVIC



KPÚ pro Jihomoravský kraj, pobočka Blansko
Realizace: 11/2021, NP 2022-2024
Náklady na realizaci: 19 259 964,7 Kč vč. DPH

Hlavním cílem nově vzniklého biocentra je zadržení vody v krajině, zvýšení biodiverzity a ochrana před přívalovými dešti a jarním táním. Projekt zabírá plochu cca 5 ha.



6 tůní 1941 m²
polní cesty 1594 m
1573 ks stromů
504 ks keřů

VĚTROLAMY V K.Ú. PROSIMĚŘICE



KPÚ pro Jihomoravský kraj, pobočka Znojmo

Realizace: 2021, NP 2022-2024

Náklady na realizaci: 5 103 086,9 vč. DPH

Realizací větrolamů je posílena ochrana obce Prosiměřice před účinky větrné eroze, snížena prašnost v obci a posílena funkčnost vybraných součástí ÚSES obnovou ekosystémů.



3 větrolamy o výměře
27 347 m³
1 860 ks listnatých
stromů
9 760 ks keřů



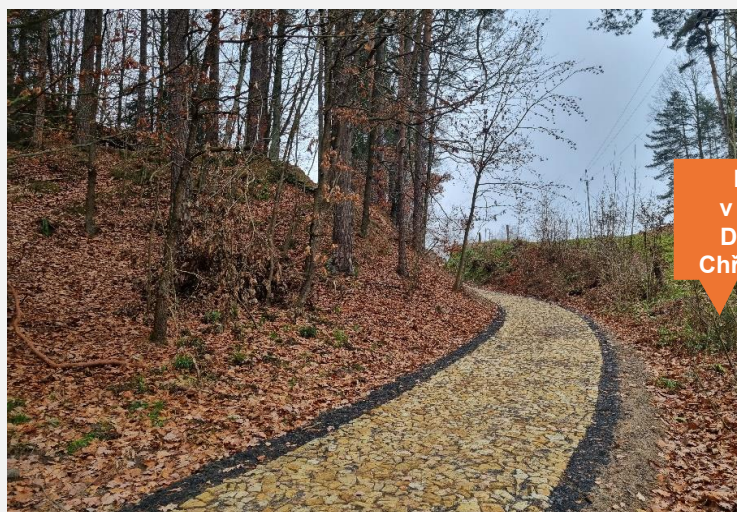
PC
v k.ú.
Popice



PC
v k.ú.
Klentnice



PC
v k.ú.
Blížejov



PC
v k.ú.
Dolní
Chřibská

OCHRANNÉ NÁDRŽE V K.Ú. HOVORANY



KPÚ pro Jihomoravský kraj, pobočka Břeclav

Realizace: 9/2021

Náklady na realizaci: 28 147 383,50 Kč vč. DPH



Nádrž 4
max zadrž - 52 000 m³
Nádrž 6
max zadrž - 24 500 m³

Realizace dvou ochranných nádrží vede ke zlepšení vodohospodářské bilance v území, zvýšení hladiny spodní vody v daném území a ochraně intravilánu obce Hovorany před účinky povodní z příválových srážek.



PPO ROHATEC - HRÁZ A REV. MLÝNSKÉHO RAMENE



KPÚ pro Jihomoravský kraj, pobočka Břeclav

Realizace: 2011 - 2012 z tzv. protipovodňového konta Ministerstva zemědělství

Náklady na realizaci: 16,6 mil. bez DPH

POZEMKOVÉ ÚPRAVY „v číslech“

REALIZOVANÁ OPATŘENÍ V ROCE 2023

KRAJ VYSOČINA

POBOČKA	ZPŘÍSTUPNĚNÍ P. ks	PROTIEROZNÍ ks	VODOHOSPOD. ks	EKOLOGICKÁ ks	VYSOUTĚŽENÁ CENA v Kč bez DPH
CELKEM	14	14	18	18	150 396 081
Havlíčkův Brod	2	3	7	0	35 260 576
Jihlava	2	1	1	6	31 305 226
Pelhřimov	3	3	3	5	31 579 828
Třebíč	2	7	7	7	28 174 824
Žďár nad Sázavou	5	0	0	0	24 075 627

PŘÍKLADY ZREALIZOVANÝCH OPATŘENÍ

MOKŘADY V K.Ú. ŠTĚPÁNOV U LEŠTINY



Kraj Vysočina, pobočka Havlíčkův Brod

Realizace: 1. etapa - 11/2020, 2. etapa - 10/2022

Náklady na realizaci: : 1. etapa 8 448 276,89 Kč vč. DPH,
2. etapa 823 219,48 Kč vč. DPH

Účelem mokřadů, jejichž součástí jsou tůně, je akumulace a zachycení povrchové vody s následným vytvořením mokřadních biotopů.

4 mokřady
2 polní cesty
750 bylin
300 ks dřevin



PROTIEROZNÍ MEZE K.Ú. UHŘÍŇOVICE U JIHLAVY



stav před realizací

Kraj Vysočina, pobočka Jihlava

Realizace: 11/2022

Náklady na realizaci: 8 374 473,14 Kč vč. DPH

Jedná se o realizaci polní cesty s travnatým povrchem a pěti navazujících protierozních mezí. Realizací protierozních mezí došlo ke snížení míry erozního smyvu a zároveň k retenci vody v krajině.



polní cesta 708,4 m
délka mezí 2,935 km
242 ks stromů
582 ks keřů

MALÁ VODNÍ NÁDRŽ, TŮNĚ A MOKŘAD V K.Ú. SLAVIČKY



Kraj Vysočina, pobočka Třebíč

Realizace: 10/2022

Náklady na realizaci: 7 038 781 Kč vč. DPH

Hlavním účelem stavby je zadržení vody v krajině, zlepšení povodňové situace v obci a vytvoření rozsáhlého biocentra s několika broukovišti.



vodní nádrž
mokřad
tůň
100 ks stromů
386 ks keřů



Zveme Vás na Konferenci pozemkových úprav 2024 - Udržitelnost a možnosti rozvoje venkovského prostoru

19. - 20. 11. 2024

Orea Resort Devět Skal - Vysočina



DĚKUJI ZA POZORNOST

www.spucr.cz

www.zitkrajinou.spucr.cz