



Úvod a důležité zprávy



Informace ze SMS a kraje



Informace a služby SMS ČR

### Stále probíhá sbírka na zadluženou obec Prameny - sbírka potvrvá do konce 1. čtvrtletí 2019.



Více informací [ZDE](#).

Č. účtu: **226 590 568/0600**

Poskytnutím příspěvku přispěvatel souhlasí se zveřejněním poskytnutých údajů na transparentním účtu.

<https://transparentniucty.moneta.cz/homepage?accountNumber=226590568>

### Celonárodní akce

#### Den malých obcí – Olomouc, 19. 3. 2019

Účastníci akce získají aktuální informace především z oblastí rozvoje venkova, možností dotací pro obce, změn stavebního zákona, možných opatření k omezení hydrologických extrémů či financování a kontroly rozpočtů obcí.

Více informací na <https://www.denmalychobci.cz/>



### Akce ve Zlínském kraji v březnu 2019



EUROCENTRUM OSTRAVA, ZLÍN A OLMOUC VYHLAŠUJÍ FOTOSOUTĚŽ

## PROJEKTY KOLEM NÁS

Nafotit můžeš jakýkoliv projekt, který byl spolufinancován z fondů EU na území Moravskoslezského, Zlínského a Olomouckého kraje. Co fotit? Inspiraci najdeš na [www.mapaprojektu.cz](http://www.mapaprojektu.cz).



- každý soutěžící může fotografovat max. tři vybrané projekty
- ke každému projektu zasílat max. pět fotografií. Zdařilé fotografie budou vystaveny!
- tři nejlepší nafocené projekty budou vybrány porotou a oceněny. Fotky v nejlepší možné kvalitě zasílejte do 31. 3. 2019 na [magdalena.zakova@mmr.cz](mailto:magdalena.zakova@mmr.cz)

Chceš zvýšit šanci na svou výhru?  
Vyfoť projekt nejen zvenku, ale také zevnitř!



## **Zprávy z jednání Zlínského kraje**

Celkem 96 vlastníků lesů podpořil v roce 2018 Zlínský kraj ze svého dotačního programu na podporu zmírnění následků sucha v lesích. Mezi úspěšné žadatele rozdělil celkem 8,332 milionu korun, což je o 5 milionů více než v roce předchozím. Kraj bude podporovat vlastníky i letos a to částkou 10 milionů korun - <https://www.youtube.com/embed/ixUhU0YBepo>

Zastupitelstvo Zlínského kraje se v únoru sešlo jednou, Rada také jedenkrát.

Zastupitelstvo Zlínského kraje

### **schvaluje (0534/Z18/19)**

poskytnutí investiční dotace z Fondu Zlínského kraje ve výši 12.000.000 Kč na spolufinancování vybudování I. etapy cyklostezky Bečva-Vlára-Váh Sdružení obcí Hornolidečska, IČ 62334743, se sídlem Horní Lideč 292, PSČ 756 12, a uzavření veřejnoprávní smlouvy o poskytnutí této dotace.

Zastupitelstvo Zlínského kraje

### **schvaluje (0535/Z18/19)**

poskytnutí neinvestiční dotace z rozpočtu Zlínského kraje ve výši 400.000 Kč pobočnému spolku KČT, oblast Valašsko-Chřiby, IČ 70902003, se sídlem Palackého 96, 763 61 Napajedla, na turistické značení ve Zlínském kraji v roce 2019 a uzavření veřejnoprávní smlouvy o poskytnutí této dotace.

Zastupitelstvo Zlínského kraje

### **schvaluje (0537/Z18/19)**

Střednědobý plán rozvoje sociálních služeb ve Zlínském kraji pro období 2020-2022.

Zastupitelstvo Zlínského kraje

### **schvaluje (0538/Z18/19)**

aktualizaci Akčního plánu rozvoje sociálních služeb ve Zlínském kraji pro rok 2019 a jeho přílohu č. 1 "Základní síť sociálních služeb Zlínského kraje" a přílohu č. 2 "Zásobník rozvojových záměrů".

## **Dotace Zlínského kraje a jiné v kraji**

**Dotační programy vyhlášené Zlínským krajem – informace k jednotlivým programům [ZDE](#).**

### **• RP 01-19 – Podpora vodohospodářské infrastruktury**

Podporované aktivity: DT1 - Zásobování pitnou vodou, odvedení a čištění odpadních vod; DT2 - Spolufinancování projektů vodohospodářské infrastruktury podpořených z jiných dotačních zdrojů

Žádosti budou přijímány: od 21. 1. 2019 do 3. 8. 2019, 12:00 hodin

Dotace: 50 – 10 000 tis. Kč (DT1 max. 40 %; DT2 max. 10 %)



## Zajímavé informace ze Zlínského kraje, které v únoru proběhly

### **Správa obce od A do Z**

7. a 8. 2. 2019 se v lázních Kostelec konaly semináře s názvem Správa obce od A do Z

Starostové a zástupci obcí Zlínského kraje dokončili v únoru vzdělávání v 13 oblastech, které jsou nutné k zodpovědnému výkonu funkce. Těmito tématy byly: Zákon o obcích a související předpisy; Evidence obyvatel, Ochrana osobních údajů, pohřebnictví; Veřejné finance, dotace, majetek obce; Kontrolní řád; Občanský zákoník; Zákoník práce; Správní řád; Stavební zákon; Životní prostředí; Oblast dopravy; Školství; Sociální oblast; Krizové řízení. Úspěšně kurz absolvovalo 389 zastupitelů z 315 obcí. Navazující kurzy začnou - po zasloužených "prázdninách" - na podzim 2019.



### **Nové složení Krajského předsednictva**

Důležitou součástí Krajského shromáždění byla volba nového Krajského předsednictva, které bude zastupovat v následujících letech zájmy členských obcí.

**Bylo odsouhlaseno, že krajské Předsednictvo bude pětičlenné. Jako předsedkyně byla zvolena Mgr. Eliška Olšáková, 1. místopředseda Mgr. Tomáš Chmela, 2. místopředseda Mgr. Oldřich Vávra. Řádnými členy se pak stali Mgr. Petr Žůrek, S.T.D. a Josef Zicha.** Pro zastupování v Radě SMS ČR byli zvoleni předsedkyně a první místopředseda. Následně byly představeny předsedou SMS ČR Polčákem novinky v SMS ČR a aktuálně řešené problémy, místopředseda Sršeň představil koncepci chytrého venkova a vysokorychlostního internetu v obcích. Byl také představen analyticko-geoinformační systém AGIS a záludnosti zák. 106/1999 Sb. o svobodném přístupu k informacím.

### **Místopředseda Chmela zastupuje SMS ČR na jednání NSK**

Na jednání Národní stálé konference, kterou Ministerstvo pro místní rozvoj zřídilo k zajištění vzájemné provázanosti a koordinace státu a regionů, táhnou organizace zastupující zájmy obcí za jeden provaz. Jak dokazují Radka Vladyková, výkonná ředitelka Svaz měst a obcí ČR, a Tomáš Chmela, 1. místopředseda Předsednictva Zlínského kraje Sdružení místních samospráv České republiky.

### **Policii ve Zlínském kraji chybí lidé a ruší proto služebny**

Ze současných obvodních oddělení dělá stanice, které mohou fungovat i s menším počtem policistů. Starostové se změnou nesouhlasí a už vloni v srpnu otevřeli veřejnou diskusi. Stojí za nimi i SMS ČR. Stanice se nově stala z obvodního oddělení policie v Uherském Ostrohu, z policejní stanice ve Strání-Květné zůstala jen úřední místnost. V ní jsou policisté k dispozici veřejnosti jen některé dny v týdnu. Do pohraniční obce budou průběžně zajižďet hlídky z Uherského Brodu. Podle médií je to zatím prozatímní výsledek změn v rámci Krajského ředitelství policie Zlínského kraje s tím, že nemusí jít o poslední novinku. „Zatím není rozhodnuto o změně ve Slavičíně a Napajedlích,“ uvedl pro idnes.cz mluvčí krajské policie Petr Jaroš.

Starostové Napajedel a Slavičína s tím nesouhlasí a policii navrhují řešení. „Chceme pomoci s náborem nových policistů,“ řekl slavičínský starosta Tomáš Chmela. Kromě propagace náborem může město nabídnout i bydlení pro policisty, kteří by sem přišli sloužit. „Obvod chceme ve městě udržet za každou cenu,“ dodal Chmela. V kraji schází více než 45 policistů a už dlouhodobě je zde nejméně policistů na obyvatele. Policejní stanice jsou na rozdíl od služeben v organizaci policie na nižším stupni a mohou fungovat i s menším počtem policistů.

## Shrnutí aktualit ze SMS ČR v únoru 2019

**SMO ČR a SMS ČR se shodly na prioritách samospráv** - Předsednictva dvou organizací, které v ČR zastupují zájmy samospráv se sešla na společném jednání, aby si představitelé obou organizací stanovili společné priority, které chtějí v nejbližší době v zájmu českých samospráv prosazovat. Více [ZDE](#)

**SMS ČR odmítá, že by podporovalo KDU-ČSL v eurovolbách** - Sdružení místních samospráv ČR se ohradilo vůči tvrzení KDU-ČSL, že podporuje kandidátku této strany v evropských volbách. Zároveň dnes odeslalo žádost o odstranění takové informace z webových stránek KDU-ČSL a požádalo vedení strany o omluvu. Více [ZDE](#).

## **Služby pro členy SMS ČR**

- Aktuální informace, odborné materiály, právní rady a zajímavosti pro Vás zveřejňujeme na webových stránkách:
  - <https://www.smscr.cz/>
  - <http://www.rokvobci.cz/>
  - <http://www.portalzastupitele.cz/>
  - <https://www.facebook.com/SMSCR.CZ>
- Obce na těchto stránkách mohou využívat:
  - [Dotační poradna](#)
  - [Krizová poradna](#)
  - [Podpora aktivit živého venkova](#)
  - [Pomáháme obcím s GDPR](#)
  - [Pomáháme obcím s veřejnými zakázkami](#)
  - [Právní poradna](#)
  - [AGIS – mapový server](#)
  - [Prostory k jednání v Praze](#)
  - [Společný nákup energií na burze](#)
  - [Ubytování v centru Prahy](#)

## **Kontakty**

### **Sdružení místních samospráv ČR**

Nábřeží 599, 760 01 Zlín-Prštné

telefon: +420 577 688 103; email: [info@smscr.cz](mailto:info@smscr.cz); [www.smscr.cz](http://www.smscr.cz)

IČO: 751 301 65; ID datové schránky: khcbsyh

Hlavní kancelář: Nábřeží 599, 760 01 Zlín-Prštné; Regionální kancelář: Národní 41, 110 00 Praha 1



### **Kontakty na krajskou organizaci SMS ČR Zlínského kraje:**



**Mgr. Eliška Olšáková**  
olsakova@mu-vk.cz  
T: 577 311 112  
Zařazení: Předsedkyně



**Mgr. Tomáš Chmela**  
chmela@mesto-slavicin.cz  
T: 724 776 797  
Zařazení: 1. místopředseda



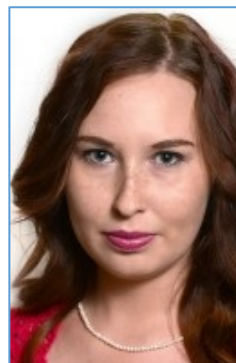
**Mgr. Oldřich Vávra**  
starosta@tupesy.cz  
T: 773 597 115  
Zařazení: 2. místopředseda



**Petr Žůrek**  
PZurek@seznam.cz  
T: 777 304 299  
Zařazení: Člen



**Josef Zicha**  
obecvp@volny.cz  
T: 606 766 008  
Zařazení: Člen



**Ing. Renata Štachová**  
[stachova@smscr.cz](mailto:stachova@smscr.cz)  
T: 775 935 123  
Zařazení: krajská manažerka